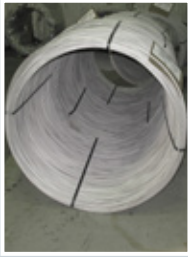


供货方式



建于1873年的法格斯塔不锈钢公司，是世界上最优秀的不锈钢盘条和线材生产商之一。使用定制的化学成份，产品实现了从简单到高端应用的发展过程。

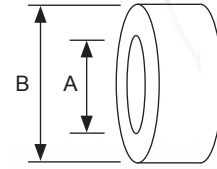
如果想获得更多的资料，请登陆我们的网页产品简介。

盘圆

盘条：

A 950 mm
B 1250 mm
重量：1000 kg

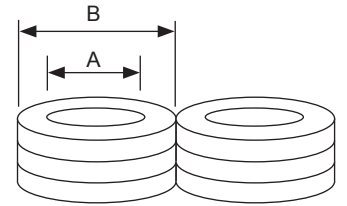
(运输袋是额外的选择)



盘圆放置托盘上

钢丝：

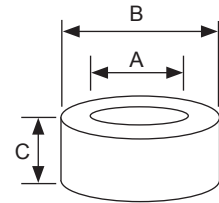
A 450 mm
B 600 - 750 mm
托盘：1200 x 800 x 100 mm



紧凑型盘圆放置托盘上

钢丝：

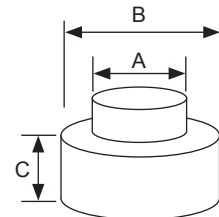
A	408/500	408/1000	409/500	409/1000
B	540 mm	540 mm	600 mm	600 mm
C	750 mm	800 mm	800 mm	850 mm
	400 mm	600 mm	400 mm	610 mm
重量：	500 kg	1000 kg	500 kg	1000 kg
托盘：	800 x 800 x 100 mm			



带滚筒的盘圆

钢丝：

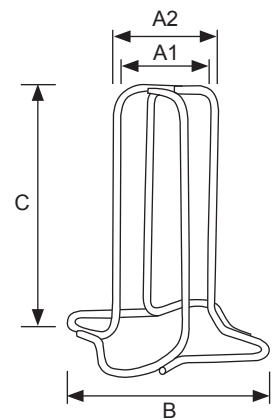
A 450 mm
B 800 mm
C 1000 mm
重量：1000 kg
托盘：800 x 800 x 100 mm



带供料机旋转管托架的盘圆

钢丝：

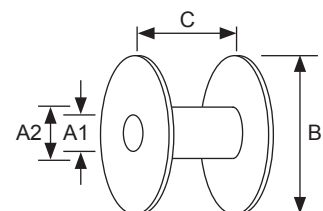
	S 1300	HD 1000	M 1200	L 1000	XL 650
A1	350 mm	400 mm	530 mm	635 mm	810 mm
A2	410 mm	460 mm	600 mm	710 mm	870 mm
B	920 mm	920 mm	1000 mm	1070 mm	1340 mm
C	1270 mm	1050 mm	1200 mm	1050 mm	650 mm
重量：	1000 kg	1000 kg	1000 kg	1000 kg	1000 kg
托盘：	800 x 800 x 100 mm		1150 x 1150 x 100 mm		



线轴

钢丝：

	线轴 17	线轴 800	线轴 67
A1	32 mm	80 mm	42 mm
A2	406 mm	406 mm	406 mm
B	750 mm	800 mm	760 mm
C	285 mm	500 mm	360 mm
重量：	300 kg	800 kg	500 kg
线轴重：	38 kg	130 kg	47 kg





金相组织结构	钢号												冷作硬化	Md30	耐点腐蚀当量	用途							
	钢号	型号/美国焊接协会	法格斯塔													Nohara	°C	焊接	冷弯	弹簧	高温	光亮成型	圆条
			规定	C %	Si %	Mn %	Cr %	Ni %	Mo %	N %	其它 %												
铁素体		409 Cb	R 108.10	0.030	0.60	0.60	11.30	0.35	0.10*	0.040*	Nb 0.50				12								
	1.4512	409 Ti	R 109.11	0.030*	0.50	0.55	11.30	0.50*	0.10*	0.040*	Ti 0.75				12								
	1.4016	430	R 250.11	0.020*	0.30	0.70	16.40	0.30*	0.10*	0.030*					17								
	1.4016	430	R 250.17	0.050	0.40	0.50	16.80	0.30*	0.50*	0.050*					17								
	1.4016	430	R 250.30	0.020*	0.30	0.70	16.40	0.30*	0.10*	0.050					17								
		430 LCb	R 258.10	0.020*	0.40	0.50	18.20	0.30*	0.30*	0.024*	Nb 0.45				20								
		439 Ti	R 259.12	0.020*	0.70	0.70	17.50	0.25*	0.10*	0.025*	Ti 0.40				18								
	446	R 270.70	0.050	0.50	1.00	23.90	0.50*	0.54*	0.085					27									
奥氏体	1.4301	302	R 320.14	0.050	0.40	0.75	17.80	8.60	0.60*	0.035				120	-1	19							
	1.4301	304	R 350.19	0.030	0.40	1.50	18.20	8.20	0.60*	0.050*				108	9	20							
	1.4303	305	R 390.21	0.015*	0.40	0.55	17.70	11.20	0.60*	0.030*				91	-47	19							
	1.4307	304 L	R 350.20	0.025*	0.45	1.20	18.50	9.75	0.60*	0.030*				90	-25	20							
	1.4307	304 L	R 350.43	0.020*	0.50	1.15	18.30	8.50	0.60*	0.060*				93	2	20							
	1.4310	302	R 300.15	0.100	1.10	1.25	16.80	7.70	0.65	0.045				149	-5	20							
	1.4310	302	R 300.20	0.052	0.45	1.20	17.40	8.25	0.60*	0.050				128	4	19							
	1.4310	302	R 300.31	0.100	0.90	1.25	17.30	8.20	0.60*	0.030*				139	-8	19							
	1.4310	302	R 320.17	0.070	0.45	1.25	18.35	8.10	0.60	0.040				130	-10	20							
	1.4372	201	R 520.12	0.090	0.45	5.90	17.00	5.30	0.60*	0.070						20							
	1.4401	316	R 420.18	0.050	0.35	1.55	16.80	10.70	2.10	0.060*				102	-85	24							
	1.4404	316 L	R 425.10	0.020*	0.35	1.55	16.80	11.20	2.10	0.050*				92	-90	24							
	1.4436	316 L	R 440.10	0.030*	0.50	1.55	16.80	11.60	2.60	0.050*				91	-103	26							
	1.4539	385	904 L	R 840.70	0.015*	0.35	1.75	20.00	25.00	4.50	0.050	Cu 1.50				35							
	1.4541	321		R 359.10	0.030	0.50	1.15	17.80	9.20	0.60*	0.020*	Ti 0.35			94	5	19						
	1.4547		254 SMO	R 847.10	0.018*	0.35	0.45	19.90	17.90	6.10	0.200	Cu 0.70				44							
	1.4567	304 Cu	302 HQ	R 575.21	0.015*	0.40	0.55	17.90	9.70	0.40*	0.025*	Cu 3.50				19							
	1.4571	316 Ti		R 429.15	0.030*	0.40	1.75	16.60	10.60	2.10	0.030*	Ti 0.20			94	-58	24						
	1.4578	316 Cu		R 545.11	0.030*	0.35	0.55	17.00	10.80	2.20	0.040*	Cu 3.20				25							
	1.4828			R 323.10	0.045	1.95	1.20	19.30	11.70	0.60*	0.030				93	-130	21						
	1.4835		253 MA	R 327.10	0.075	1.60	0.50	21.00	10.20	0.30*	0.165	Ce 0.055				26							
		314		R 823.11	0.030*	2.70	1.75	23.50	19.40	0.60*	0.060*					26							
	1.4841	314		R 823.13	0.020*	2.25	1.75	24.30	20.70	0.50*	0.050*					26							
	1.4845	310 S		R 820.10	0.045	0.65	1.50	24.70	19.40	0.60*	0.050*					26							
	1.4864			R 860.10	0.030*	1.25	1.80	15.30	33.50	0.60*	0.070					18							
	1.4886	330		R 860.13	0.030*	1.25	0.75	18.50	34.50	0.50*	0.060*					21							
			Incoloy DS	R 863.13	0.030*	2.30	1.20	18.00	36.50	0.50*	0.070					21							
		330 Cb	35-19 Cb	R 868.11	0.025*	1.85	0.50	19.50	34.50	0.30*	0.060*	Nb 0.87				21							
	18 8 SiMn	307		R 526.18	0.070	0.90	6.90	19.10	8.80	0.30*	0.045					21							
	18 8 SiMn	307		R 526.70	0.080	0.87	7.00	18.20	8.00	0.34*	0.060*	S 0.009				20							
	19 12 3 Nb	ER 318		R 448.11	0.040	0.40	1.80	19.30	11.60	2.60	0.040	S 0.011	Nb 0.62			29							
	19 12 3 SiNb	ER 318 Si		R 448.12	0.035	0.75	1.35	18.90	11.80	2.70	0.050	S 0.011	Nb 0.65			28							
	19 12 3 L	ER 316 L		R 466.10	0.015*	0.40	1.75	18.30	12.20	2.60	0.040	S 0.010				27							
	19 12 3 L	E 316 L		R 466.70	0.018*	0.12	1.75	18.40	11.45	2.65	0.040	S 0.011				28							
	19 12 3 L	ER 316 L		R 466.71	0.018*	0.40	1.75	18.60	12.30	2.60	0.030	S 0.010				28							
	19 12 3 LSi	ER 316 LSi		R 466.72	0.023*	0.90	1.80	18.35	12.25	2.60	0.050	S 0.011				28							
	19 13 4 L	ER 317 L		R 476.25	0.020*	0.40	1.50	18.80	13.70	3.60	0.050	S 0.010				31							
	19 9 NbSi	ER 347 Si		R 358.16	0.035	0.85	1.30	19.40	9.80	0.30*	0.040	S 0.010	Nb 0.60			21							
	19 9 Nb	ER 347		R 358.22	0.050	0.47	1.80	19.60	9.20	0.30*	0.030	S 0.009	Nb 0.60			21							
	19 9 H	ER 308		R 326.12	0.050	0.40	1.80	20.25	9.25	0.30*	0.050	S 0.010				23							
	19 9 L	ER 308 L		R 366.10	0.015*	0.40	1.80	19.70	10.20	0.20*	0.050	S 0.011				21							
	19 9 L	ER 308 L		R 366.19	0.020*	0.20*	1.80	19.90	10.10	0.24*	0.050					21							
	19 9 L	E 308 L		R 366.70	0.012*	0.12	1.80	20.00	10.00	0.10*	0.040	S 0.008				21							
	19 9 L	ER 308 L		R 366.71	0.023*	0.40	1.80	19.70	10.10	0.30*	0.055	S 0.011				22							
	19 9 LSi	ER 308 LSi		R 366.72	0.023*	0.90	1.80	19.85	10.35	0.30*	0.065	S 0.011				22							
	23 12 L	ER 309 L		R 806.20	0.018*	0.42	1.80	23.50	13.70	0.30*	0.080	S 0.010				26							
	23 12 LSi	ER 309 LSi		R 806.24	0.025*	0.90	1.60	23.30	13.80	0.30*	0.120	S 0.010				27							
	23 12 2 L	309 LMo	P5	R 816.10	0.015*	0.37	1.50	21.50	15.00	2.70	0.060					31							
	25 20	E 310		R 826.20	0.100	0.45	1.75	25.90	20.80	0.30*	0.060*					27							
	25 20	ER 310		R 826.70	0.120	0.40	1.75	25.90	20.80	0.30*	0.060*					27							
	双相钢	1.4162		2101	R 617.10	0.030	0.70	5.00	21.50	1.50	0.30	0.220	Cu 0.30			28							
		1.4362		2304	R 630.10	0.015	0.45	0.95	22.50	4.70	0.25	0.110	Cu 0.20			26							
		1.4362		2304	R 630.21	0.015	0.45	0.95	22.50	4.70	0.25	0.110	Cu 0.20			26							
		1.4662		2209	R 646.21	0.013*	0.50	1.60	23.00	8.75	3.15	0.160				37							
		1.4662		2205	R 647.70	0.017	0.50	0.85	22.20	5.20	3.20	0.180				37							
PH		312	29-9	R 656.70	0.100	0.40	1.85																